



COMUNE DI GREZZANA



PROVINCIA DI VERONA

**PIANO DEGLI INTERVENTI
PRIMA FASE**



CENTRO STORICO

IMMOBILI TRA VIA ROMA E VIALE DELLA RIMEMBRANZA

Sindaco

Dott. Mauro Bellamoli

Assessore all'Urbanistica

Geom. Graziano Fusini

Progettisti

Claudio Puttini architetto - Settore Attuazione e Pianificazione del Comune

Silvano Carli ingegnere - C.M.M.S. ASSOCIATI

Marzio Dal Cin architetto - Studio Dal Cin & Adorno Architetti Associati

Quadro conoscitivo ed informatizzazione

MapDesk s.r.l.

Studio agronomico

Studio Benincà Associazione tra Professionisti

Giugno 2010

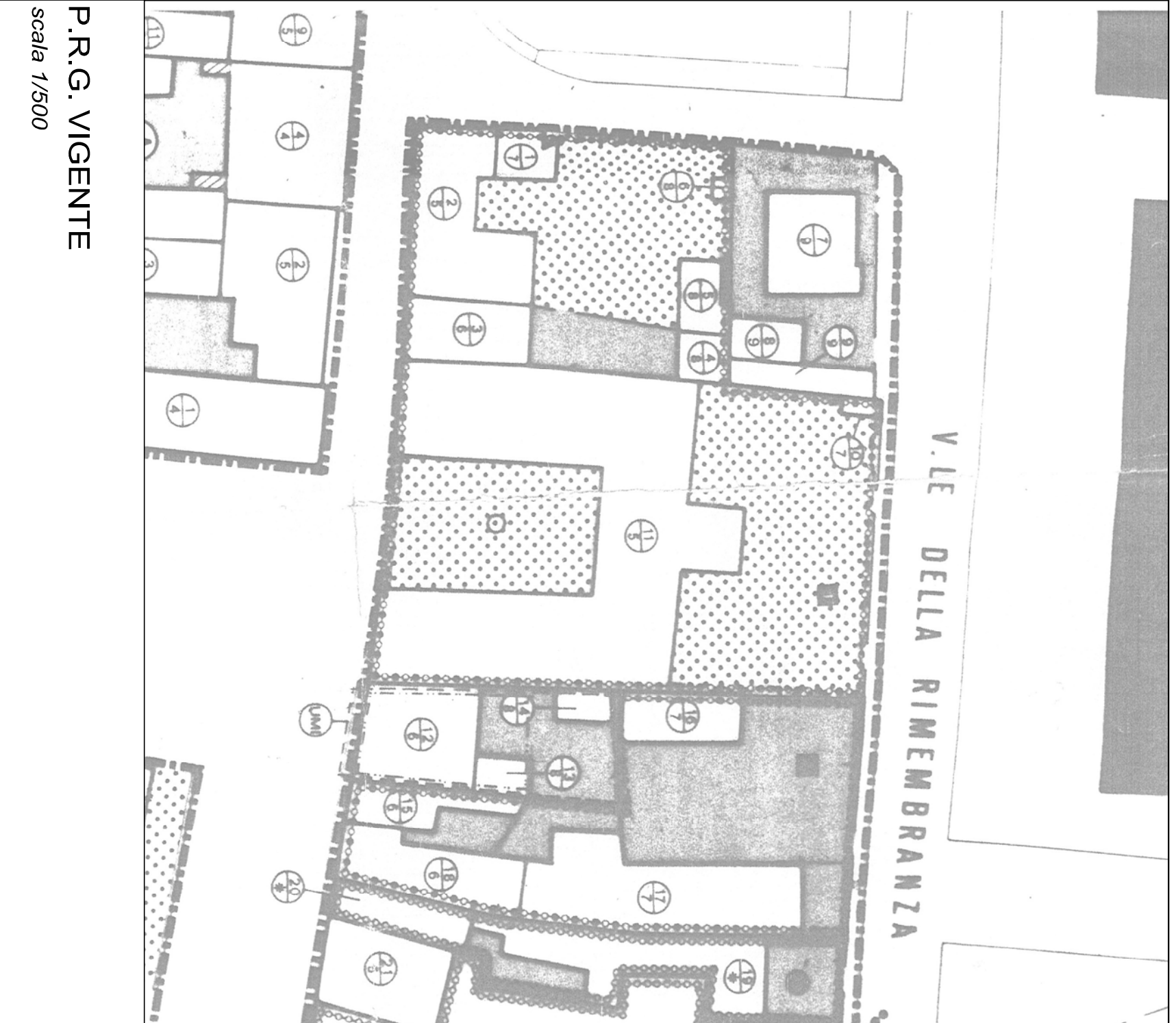


PLANIMETRIA CATASTALE

NTC Comune di Grezzana

foglio 53, mappale 160

scala 1/1.000



P.R.G. VIGENTE
scala 1/500

