



COMUNE DI GREZZANA

---



PROVINCIA DI VERONA

---

**PIANO DEGLI INTERVENTI  
PRIMA FASE**

---



**CENTRO STORICO**

---

**IMMOBILI TRA VIA ROMA E VIALE DELLA RIMEMBRANZA**

---

*Sindaco*

Dott. Mauro Bellamoli

*Assessore all'Urbanistica*

Geom. Graziano Fusini

*Progettisti*

Claudio Puttini architetto - Settore Attuazione e Pianificazione del Comune

Silvano Carli ingegnere - C.M.M.S. ASSOCIATI

Marzio Dal Cin architetto - Studio Dal Cin & Adorno Architetti Associati

*Quadro conoscitivo ed informatizzazione*

MapDesk s.r.l.

*Studio agronomico*

Studio Benincà Associazione tra Professionisti

---

Giugno 2010

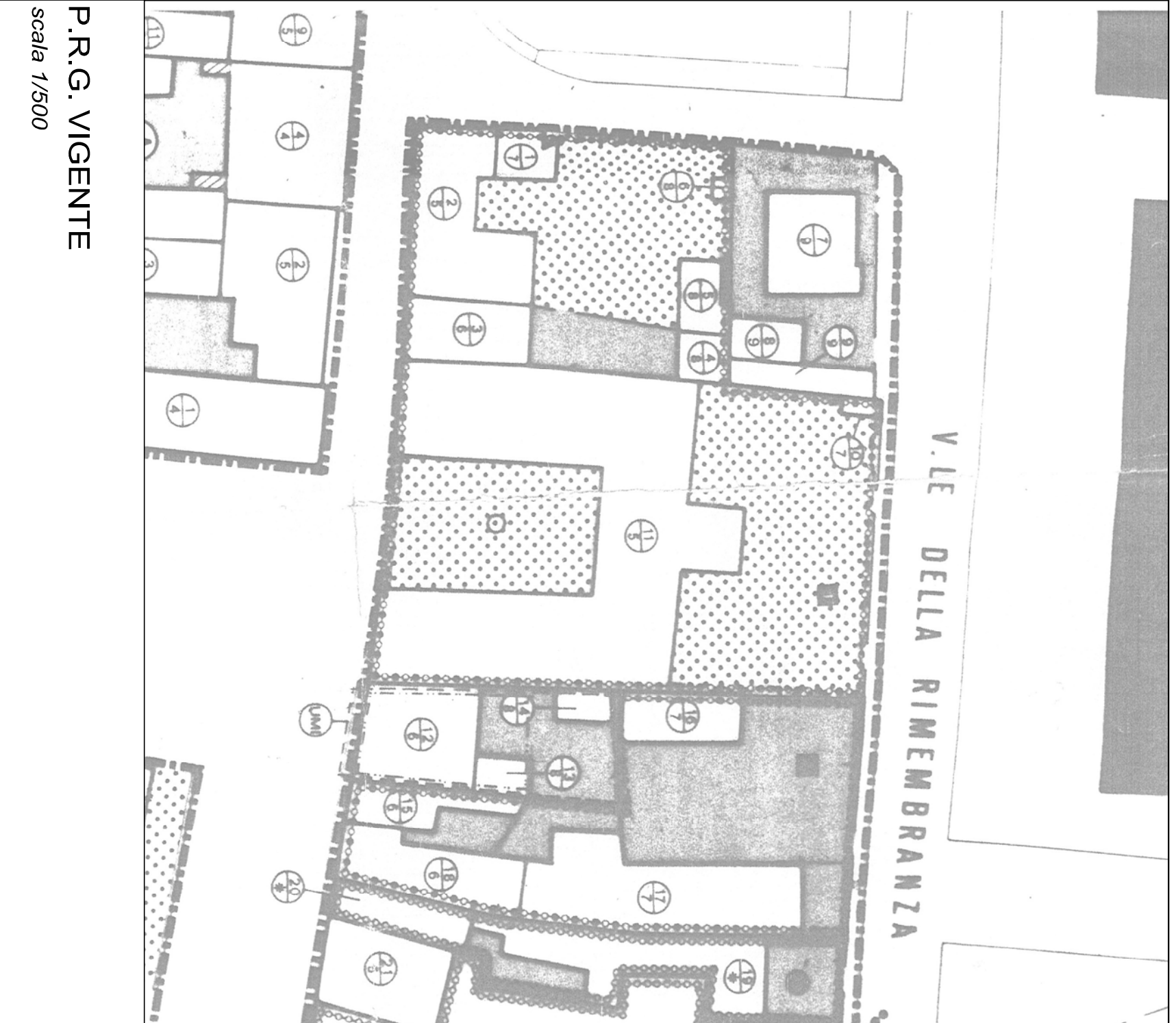


## PLANIMETRIA CATASTALE

NTC Comune di Grezzana

foglio 53, mappale 160

scala 1/1.000



**P.R.G. VIGENTE**  
scala 1/500

